

HIER ENTSTEHT IN DEN GEBÄUDEN HAUPTSTRASSE 40 UND 42 EIN BÜRGERZENTRUM

- BÜRGERGASTWIRTSCHAFT
- PLATZ FÜR VEREINE
- RÄUME FÜR DIE SENIORENARBEIT
- RÄUME FÜR DIE VHS
- AUFZUGSGEBÄUDE FÜR EINE BARRIEREFREIE ANBINDUNG DER HAUPTSTRASSE 40
- LAUBENGANG FÜR DIE BARRIEREFREIE ANBINDUNG DER BÜCHEREI



GRUNDRISS ERDGESCHOSS



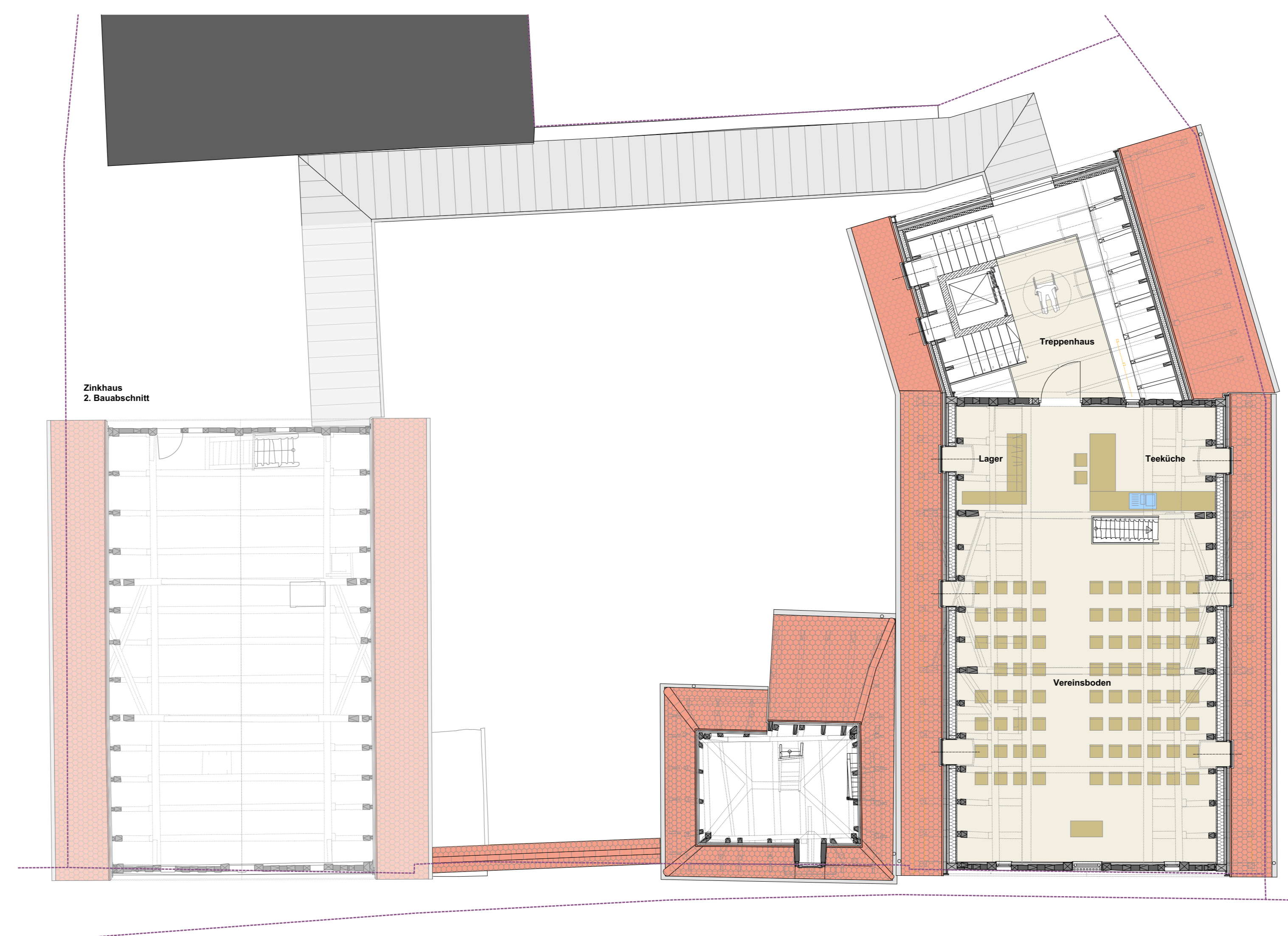
VISUALISIERUNG VOM SCHIMMELHOF



VISUALISIERUNG VOM INNENHOF



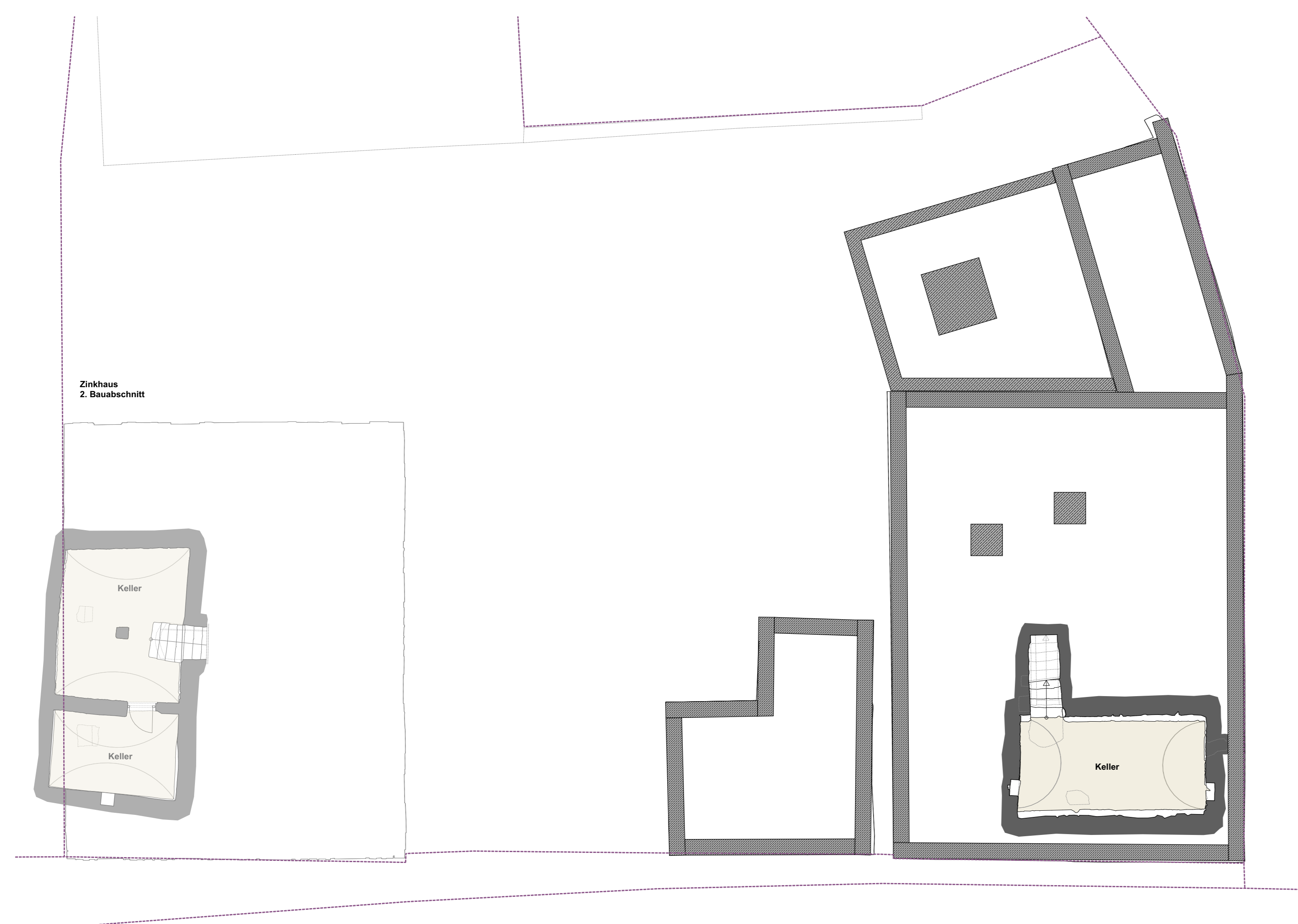
GRUNDRISS OBERGESCHOSS



GRUNDRISS DACHGESCHOSS



GRUNDRISS DACHAUFSICHT



GRUNDRISS UNTERGESCHOSS



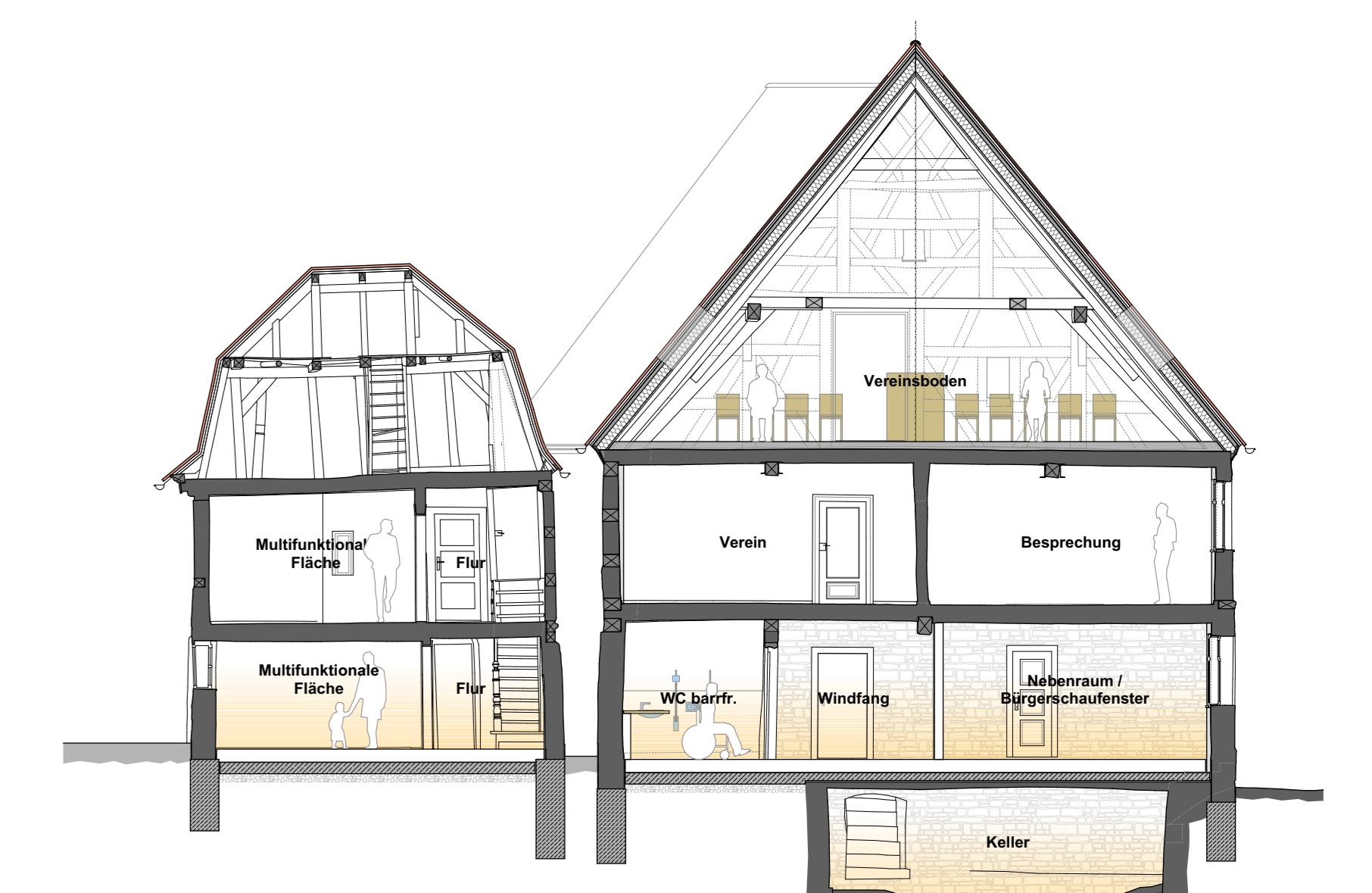
ANSICHT VON SÜDEN



ANSICHT VON NORDEN



LÄNGSSCHNITT



QUERSCHNITT